



EN 12390-1 - EN 12390-2

Herstellung von Probekörpern für die Festigkeitsprüfung

A Probewürfelform

System: FORM+TEST

- zur Herstellung von Probewürfeln
- zweiteilige Spezialstahlausführung
- Bodenplatte diagonal geteilt
- einfache, schnelle Montage
- kurze Reinigungszeiten
- Abmessungen: 150 x 150 x 150 mm
- Gewicht: 9,5 kg
- Best.-Nr. B1531

B Probewürfelform

System: FORM+TEST

- zur Herstellung von Probewürfeln
- zweiteilige Spezialstahlausführung
- Bodenplatte diagonal geteilt
- einfache, schnelle Montage
- kurze Reinigungszeiten
- Abmessungen: 100 x 100 x 100 mm
- Gewicht: 5,0 kg
- Best.-Nr. B1533

Zubehör:

C Aufsatzrahmen

- für Probewürfelform B1531
- Best.-Nr. B1536

D Aufsatzrahmen

- für Probewürfelform B1533
- Best.-Nr. B1538

E Abstreichlineal

- aus Stahl, mit Facette
- Länge: 400 mm
- Best.-Nr. B1613

F Betonwürfelschild

- für Probewürfelformen
- aus Kunststoff, gelb, bedruckt
- Abmessungen: 110 x 60 mm
- Verpackungseinheit = 250 Stück
- Best.-Nr. B1512

G Betonwürfelschild

- für Probewürfelformen
- aus Kunststoff, grau, bedruckt
- Abmessungen: 145 x 145 mm
- Verpackungseinheit = 100 Stück
- Best.-Nr. B152130



A



C

B



D



E

A Probewürfelform

Bauart: Ready

- zur Herstellung von Probewürfeln
- einteilige Spezialkunststoffausführung, FCKW-frei, schwarz, glatte Oberfläche
- umlaufender Griffrand in der Mitte dient gleichzeitig als Verstärkung
- verschleißarm und formstabil
- Bodenplatte mit Bohrung
- zum Ausschalen/Entformen mit Wasserdruck oder Druckluft
- Abmessungen: 150 x 150 x 150 mm
- Gewicht: 1,95 kg
- Best.-Nr. B1521

B Probewürfelform

- leichte Ausführung
- zur Herstellung von Probewürfeln
- einteilige Kunststoffausführung, grau
- umlaufender Griffrand in der Mitte dient gleichzeitig als Verstärkung
- Bodenplatte mit Bohrung
- zum Ausschalen/Entformen mit Wasserdruck oder Druckluft
- Abmessungen: 150 x 150 x 150 mm
- Gewicht: 1,70 kg
- Best.-Nr. B1515

C Deckel

- für Probewürfelformen B1515, B1521 und B1513
- Best.-Nr. B1516

D Probewürfelform

- zur Herstellung von Probewürfeln
- zweiteilige Kombiausführung (Kunststoff/Guss)
- mit verschraubter Bodenplatte aus Guss, mit Bohrung
- zum Ausschalen/Entformen mit Wasserdruck oder Druckluft
- Abmessungen: 150 x 150 x 150 mm
- Gewicht: 4,55 kg
- Best.-Nr. B1513

E Probewürfelform

- leichte Ausführung
- zur Herstellung von Probewürfeln
- einteilige Kunststoffausführung, grau
- umlaufender Griffrand in der Mitte dient gleichzeitig als Verstärkung
- Bodenplatte mit Bohrung
- zum Ausschalen/Entformen mit Wasserdruck oder Druckluft
- Abmessungen: 100 x 100 x 100 mm
- Gewicht: 0,9 kg
- Best.-Nr. B1514



A



B



C



E



F

Zubehör:

A Entformungsrahmen

- für Probewürfelformen B1515, B1521 und B1513
- Best.-Nr. B1511

B Wasserdruckplatteneinsatz 200 mm

- aus Stahl
- zur Herstellung von Platten für die Wasserdurchlässigkeitsprüfung nach DIN 1048
- Abmessungen: 200 x 200 x 80 mm
- Best.-Nr. B1610

C Wasserdruckplatteneinsatz 150 mm

- aus Kunststoff
- zur Herstellung von Platten für die Wasserdurchlässigkeitsprüfung nach DIN 1048
- Abmessungen: 150 x 150 x 30 mm
- Best.-Nr. B1611

D Aufrauhschablone 150 mm

- Ø 75 mm
- für Probewürfelform 150 x 150 mm
- Best.-Nr. B16121

E Entformungspistole

- mit 10 m Schlauch und Anschlussstück
- für Probewürfelformen B1515, B1521 und B1513
- Best.-Nr. B15200

F Kunststoff-Stopfen

- Verpackungseinheit = 100 Stück
- für Probewürfelformen B1515 und B1521
- Best.-Nr. B15211

Teflon-Zuschnitte für CDF-Test (ohne Abbildung)

- Abmessung: 150 x 150 x 2 mm
- Best.-Nr. B1615



Zubehör:

A Würfel-Tragezange

- für Probewürfel 150 x 150 mm
- Best.-Nr. B2114

B Würfel-Tragezange

- für Probewürfel 150 x 150 mm
- lange Ausführung
- Best.-Nr. B21140

C Abstreichlineal

- aus Stahl, mit Facette
- Länge: 400 mm
- Best.-Nr. B1613

D Betonwürfelschild

- für Probewürfelformen
- aus Kunststoff, gelb, bedruckt
- Abmessungen: 110 x 60 mm
- Verpackungseinheit = 250 Stück
- Best.-Nr. B1512

E Betonwürfelschild

- für Probewürfelformen
- aus Kunststoff, grau, bedruckt
- Abmessungen: 145 x 145 mm
- Verpackungseinheit = 100 Stück
- Best.-Nr. B152130

F Haarlineal

- Länge 300 mm
- rostfreier Stahl
- gehärtet und geschliffen
- mit Handwärmeschutz
- incl. Kunstlederetui
- Best.-Nr. S1404

G Haarwinkel

- rostfreier Stahl
- incl. Holzetui
- Best.-Nr. S1405

H Fühlerlehre

- 20 Blatt (0,05 - 1,0 mm)
- rostfrei
- Blattlänge 100 mm
- Best.-Nr. S1406

I Dosenlibelle

- zur Überprüfung der horizontalen Lage von Geräten
- Ø 25 mm
- Best.-Nr. S1409



A Probezylinderform

- zur Herstellung von Probezylindern
- zweiteilige Spezialstahlausführung
- „Springform“
- Zylinderrohr seitlich geschlitzt mit der Bodenplatte verschraubt
- Abmessungen: Ø 150 x 300 mm
- Gewicht: 7,6 kg
- Best.-Nr. B16011



B Probezylinderform

- zur Herstellung von Probezylindern
- zweiteilige Spezialstahlausführung
- „Springform“
- Zylinderrohr seitlich geschlitzt mit der Bodenplatte verschraubt
- Abmessungen: Ø 100 x 200 mm
- Gewicht: 4,5 kg
- Best.-Nr. B16021

C Probezylinderform

Bauart: Ready

- zur Herstellung von Probezylindern
- einteilige Spezialkunststoffausführung, FCKW-frei, schwarz, glatte Oberfläche
- umlaufender Griffband in der Mitte dient gleichzeitig als Verstärkung
- verschleißarm und formstabil
- Bodenplatte mit Bohrung
- zum Ausschalen/Entformen mit Wasserdruck oder Druckluft
- Abmessungen: Ø 150 x 300 mm
- Gewicht: 2,9 kg
- Best.-Nr. B16071

D Probezylinderform

Bauart: Ready

- zur Herstellung von Probezylindern
- einteilige Spezialkunststoffausführung, FCKW-frei, schwarz, glatte Oberfläche
- umlaufender Griffband in der Mitte dient gleichzeitig als Verstärkung
- verschleißarm und formstabil
- Bodenplatte mit Bohrung
- zum Ausschalen/Entformen mit Wasserdruck oder Druckluft
- Abmessungen: Ø 160 x 320 mm
- Gewicht: 3,1 kg
- Best.-Nr. B16091

Zubehör:

Ⓐ Aufsatzrahmen

- für Probezylinderform B16011
Best.-Nr. B16041

Ⓑ Aufsatzrahmen

- für Probezylinderform B16021
Best.-Nr. B16051

Ⓒ Aufsatzrahmen

- für Probezylinderform B16071
Best.-Nr. B16081

Ⓓ Entformungsrahmen

- für Probezylinderform B16071
Best.-Nr. B16072

Ⓔ Entformungspistole

- mit 10 m Schlauch und Anschlussstück
- für Probezylinderformen B16071 und B16011
Best.-Nr. B15200

Ⓕ Zylinder-Tragezange

- für Probezylinder Ø 150 x 300 mm
Best.-Nr. B21148





A Probekalkenform

- zur Herstellung von Probekalken
- zweiteilige Spezialstahlausführung
- mit der Bodenplatte verschraubt
- Abmessungen: 700 x 150 x 150 mm
- Gewicht: 41 kg
- Best.-Nr. B15241

B Probekalkenform

- zur Herstellung von Probekalken
- zweiteilige Spezialstahlausführung
- mit der Bodenplatte verschraubt
- Abmessungen: 500 x 100 x 100 mm
- Gewicht: 25 kg
- Best.-Nr. B15251

C Probekalkenform

- zur Herstellung von Probekalken
- zweiteilige Spezialstahlausführung
- mit der Bodenplatte verschraubt
- Abmessungen: 360 x 120 x 120 mm
- Gewicht: 20 kg
- Best.-Nr. B15262

Zubehör:

D Aufsatzrahmen

- für Probekalkenform B15241
- Best.-Nr. B15271

**Längenreduzierstück 600 mm
(ohne Abbildung)**

- für 600 mm
- aus Kunststoff
- für Probekalkenform B15241
- Best.-Nr. B152411

E Aufsatzrahmen

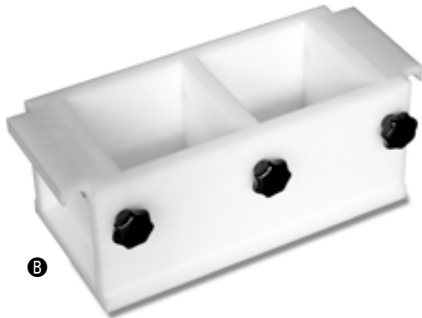
- für Probekalkenform B15251
- Best.-Nr. B15281

F Aufsatzrahmen

- für Probekalkenform B15262
- Best.-Nr. B15292



A



B



C



D



E

Spezial-Kunststoff-Formen zur Probekörperherstellung

Ⓐ Dreifach-Würfelform

- zur gleichzeitigen Herstellung von 3 Probekörpern
- Abmessungen: 50 x 50 x 50 mm
- Best.-Nr. B1580

Ⓑ Zweifach-Würfelform

- zur gleichzeitigen Herstellung von 2 Probekörpern
- Abmessungen: 150 x 150 x 150 mm
- Best.-Nr. B1560

Ⓒ Dreifach-Würfelform

- zur gleichzeitigen Herstellung von 3 Probekörpern
- Abmessungen: 150 x 150 x 150 mm
- Best.-Nr. B1562

Dreifach-Würfelform

- zur gleichzeitigen Herstellung von 3 Probekörpern
- Abmessungen: 100 x 100 x 100 mm
- Best.-Nr. B1566 (ohne Abbildung)

Ⓓ Quadrat-Plattenform

- Abmessungen: 600 x 600 x 100 mm
- Best.-Nr. B15268

Ⓔ Balkenform

- Abmessungen: 600 x 150 x 150 mm
- Best.-Nr. B15248

Balkenform

- Abmessungen: 900 x 150 x 150 mm
- Best.-Nr. B15244 (ohne Abbildung)

Balkenform

- Abmessungen: 700 x 150 x 150 mm
- Best.-Nr. B15246 (ohne Abbildung)

Balkenform

- Abmessungen: 540 x 150 x 150 mm
- Best.-Nr. B15249 (ohne Abbildung)



FORM+TEST Seidner & Co. GmbH
Zwiefalter Str. 20 • D-88499 Riedlingen

☎ +49 (0) 7371 9302-20 • 📠 -99
www.formtest.de
sales@formtest.de